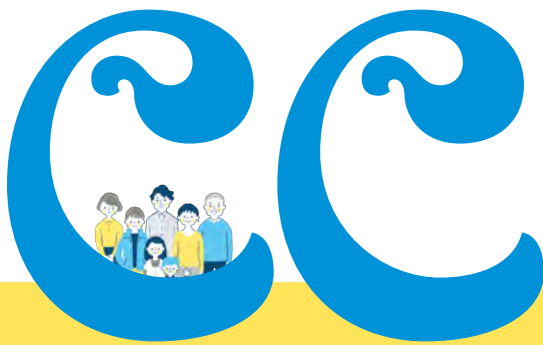


Summer

2021



カジュアルクルーズタイム

Time

TAKE
FREE

ご自由にお持ちください

vol.02

いろいろな家族と
さんふらわあ

巻頭特集



私たち『CC Time』がお届けするのは、

空路や陸路とはひと味違った"カジュアルクルーズ"の魅力。

ゆったりとした時間やフレッシュな自然を味わえる、船旅ならではの豊かさをご紹介します。

カジュアルクルーズ
さんふらわあ

いろいろな家族とさんふらわあ

Q 家族で、ゆっくり船旅できますか？

A 家族のかたちにあわせたサービスをご用意しています

家族旅行に求める「かたち」は、家族それぞれがちがっていてもいい。豊富な部屋タイプやサービスを、持つ「さんふらわあ」が、家族にあわせた船旅をご提供します。



Have a fun trip with your family



大洗一苦小牧のスイートは、バルコニーやソファが付いた広々とした1室限定の特別なお部屋です

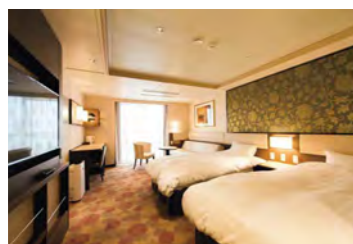
① スイート(大洗一苦小牧)
2~3名様用/専用バルコニー、
ベッド2台・ソファベッド1台、
ソファ、バス・トイレほか



専用バルコニー



リビングと寝室が分けられた作りになっており広々使えます



② スイート(大阪一志布志)
2~3名様用/専用バルコニー、ベッド2台・ソファ
ベッド1台、ソファ、バス・トイレほか
大阪一志布志のスイートも、贅沢な専用バルコニー
付き

お部屋へ

Q プライバシーが守られたお部屋が いいなあ

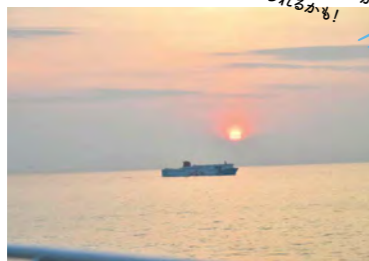
ホテルライクなくつろぎ空間でお過ごしください



A 個室のご利用がおすすめ

「さんふらわあ」の個室は、どんなパワーアップ中。専用シャワーや洗面台、専用バルコニー、テレビ、冷蔵庫や電気ケトルなどを備えた客室もご用意しています。出発から目的地まで、家族水入らずの「おこもり旅」だってできちゃいます。

☀ 日の出の時刻
春秋 5:00頃
夏 4:00頃
(航路によって異なります)



姉妹船とのすれ違いが見られるかも!

体験

Q 家ではできない体験をさせてあげたいなあ



A

満天の星空や朝日を見にいこう

星空を楽しむコツ
15分ほどかけて、夜空の暗さに目を慣らしてみると、星がはっきりと見えるようになります。

※天候によっては見られないこともあります

暗いので足元には気をつけてください

展望デッキから見上げる星空
※ イメージ



アテンダントクルー
竹下さん



乗船まで時間に余裕があるなら、港周辺の名所までドライブしたり、名産品を味わったりしてみよう



大洗駅隣に昨年9月オープンの新たな観光案内拠点「うみまちテラス」

期間限定ジョブ「うみカフェ」でちょっと一息

「席を人数分まとめて確保しなきゃ」「大荷物だと駅の乗り換えが大変」と、大家族での旅行は人数が多い分、心配のタネも増えるもの。でもマイカー利用なら心配無用。「家から乗船まで」「下船から観光地まで」と直接移動できて、気になる「密」も避けやすくなります。

A

マイカーで直接乗船できるからラクラク

出発

Q 家族が多いと、公共交通機関の移動が大変そう

case

二世世代・三世代家族にあわせたかたち



Q 車いすを利用する
家族と乗船しても大丈夫?



ウィズペットルーム

Q ペットと一緒に泊まれる
「ウィズペットルーム」がおすすめ

飛行機や鉄道・バスとは違い、移動中でもペットの顔が見られるのが「さんふらわあ」の利点。営業時間内ならいつでも会える「ベットルーム」や、ペットと一緒に過ごせる客室「ウィズペットルーム」もご用意。また、大洗ー苫小牧(夕方便)と大阪ー志布志の船には「船内ドッグラン」も。大切な家族と思い出に残る旅をしましょう。



Q ペットを連れて旅行したい。
でも「移動中はずっとケージの中」は窮屈そう



船内のドッグラン



船内移動用ペットカート(大洗-苫小牧航路のみ)や、ペット連れでも使いやすい設備も備えています

ご乗船手続き時に「ペット同伴のご乗船に関する確約書・誓約書」のご提出が必要です



一部は航路・便では、バリアフリー対応の客室が設定されない場合がございます。あらかじめWebサイトをご確認ください

バリアフリー対応のトイレやシャワー、電動ベッドなどを備え、車いすでも利用しやすい客室をご用意しています。

A 車いすでも利用しやすい客室も
ご用意しています



プレミアムバリアフリー(大洗-苫小牧(夕方))

船内レストラン・船内ショップはバリアフリー対応です



※部屋や設備の仕様は船によって異なります

Q 赤ちゃんの泣き声
がご迷惑にならないかしら



A 思い切り泣いても大丈夫!
乳幼児連れのお客様専用
客室もあります

子どもの泣き声やしゃく声心配なら、広くてバス・トイレなどさまざまな設備が付いた個室「プレミアムスイート」がぴったりです。また「和室」も床に荷物やおもちゃを広げられるので好評です。ツリースタイルムだったら気兼ねなく過ごせる「ファミリー専用」がオススメ。他にもミルクを作る給湯室、授乳室、ベビーベッドなど、乳幼児連れでも安心して過ごせる設備をご用意しています。



スーパーアオーシャンビュー(和室)(大洗-苫小牧)



ファミリー専用ツリースタイル(関西-九州)



ベビールーム



給湯室



船内ショップでは紙おむつやおしりふきなどを販売しています

アテンダントクルー 松館さん

※部屋や設備の仕様は船によって異なります

話題のアニメに関連した絵馬づくり体験も



船内にはフォトジェニックなスポットがたくさん

Q 子どもがまだ小さくて……
じっとしていただけるかなあ

A 船内はどンドン歩き回ってOK

展望デッキやプロムナード、キッズスペースなど、船内には歩き回れる場所がいっぱい。お子さまやご両親を連れて、広大な海原やオレンジ色のファンネル(煙突)をバックに家族写真を撮ってみては。大切な思い出の一枚になるはず。また季節や地域に関連した体験コーナーが登場すること。



※新型コロナウイルス感染拡大防止のため、ご利用を中止する場合がございます

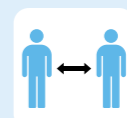
海原を眺められる展望大浴場も、感染症対策しています



食事中以外はマスクの着用をお願いいたします



乗船時にアルコールでの手指消毒をお願いいたします



隣の方と間隔を空けての着席にご協力ください

詳しい感染症対策はwebサイトをご覧ください

大洗-苫小牧航路

<https://www.sunflower.co.jp/information/important-news/20200827.html>



関西-九州航路

https://www.ferry-sunflower.co.jp/news/article/post_60.html



「さんふらわあ基準」の感染症対策でお待ちしています

日本旅客船協会が定めるガイドラインの遵守に加え、独自に設けた「さんふらわあ基準」のもと、高性能の空気清浄機の導入、船内の除菌、抗ウイルスコーティングなど感染症対策に力を入れています



いろいろな家族とさんふらわあ

日用品も
ご用意しています

各種ケア用品や消耗品も、船内ショップで販売しています(船によって取り扱い商品が異なります。詳しくは各船内ショップにお尋ねください)

Q 忘れ物しちゃった!



コンタクトレンズ保存液や基礎化粧品、生理用品、カミソリなどの衛生用品やトラベルグッズも取り揃えています

Q 子どものオムツが足りなくなりそう



子ども用の消耗品もご用意しております

Q 子供が退屈している……



大人も一緒に楽しめるゲームやおもちゃもあります



うまみせんべい
一口食べると「うまっ!」と言ってしまいかも!? 大阪の老舗「小倉屋山本」が旨味にこだわった、だしせんべいです
12枚入り(袋) 650円
24枚入り(箱) 1,300円



お好み焼せんべい
せんべいなのに、見た目も味もそのまんま「お好み焼き」
18枚入り 680円/30枚入り 1,140円



地獄の赤鬼胡椒(鬼辛)
地獄の青鬼胡椒(超鬼辛)
「地獄めぐり」で有名な別府温泉発、激辛柚子胡椒
各60g 440円



明石焼せんべい
兵庫県明石市の名物がせんべい。本物のたこ入り
15枚入り 540円
30枚入り 1,080円



昆布、しらす、鰹節、煮干しのうまみ



たこあん
見た目はたこ焼き!? なミルク風味のおもしろい和菓子
10個入り 650円



大阪城本丸
卵黄を使った黄身餡のしっとりソフトなおまんじゅう
8個入り 650円



Route
関西-九州



**くいだおれ太郎
チョコランチ**
太郎さんの全身パッケージが、いかにも「大阪っばい!」
11個入り 600円

ふきだしにメッセージを書いて渡してね!



かぼすちりめん佃煮
大分県産かぼすの風味が豊かなご飯のお供です
80g 650円



カップアイスクリーム
「夕張メロン」「十勝あずき」「オホーツクの塩」などの地元素材と、北海道産生乳100%が出会ったやさしい甘さのカップアイス
350円



どれにしようかな?

※ 仕入れ時期により商品が異なる場合がございます。

ソラチ札幌スープカレーの素

濃縮タイプで手軽につくれる、5種類のダシと16種類のスパイスが調和したスープカレー。お好みの野菜を添えて、家でも札幌気分
4食入り(25g×4袋) 600円



5~10分でお店の味!



しらすせんべい
大洗名産のしらす干しを使用。「焼き」「揚げ」で異なる食感や香ばしさが楽しめます(写真は「焼き」)
16枚入り(箱) 870円



しらすふりかけ
大洗名産のしらす、香ばしくご飯がすすむふりかけに
90g 620円



茨城の逸品

指定を受けた生産者やお店でしか飼育・販売できないこだわりの銘柄豚「ローズポーク」を風味豊かにやわらかく煮た「逸品」です
塩バジル・角煮・味噌煮 590円
トマトソース煮 650円 (各100ml)

北海道じゃがバタースープ / オニオンスープ

北海道産のじゃがいもや、北見たまねぎの豊かな風味・コクがぎゅっと詰まった一杯
5g×8袋入り 350円



某番組でおなじみ

北海道サイコロキャラメル

サイコロ型の箱がかわいくて懐かしいキャラメルは今、北海道限定で発売中
10粒入り 190円



さんふらわあ芋ようかん

しっとりとした甘みが特徴の茨城県鉾田市産「紅あずま」を使用した、水戸の老舗和菓子屋「亀じり」とのコラボ商品
210g 540円



**しみ煮だし
スープ**

江戸時代から「蝦夷の三絶(北海道の絶品食材)」として知られる「天塩産 天然しじみ」をじっくり煮だした、やさしいスープの素
180ml 570円

おすすめ!

アテンダントクルー 佐藤さん

A

はじめて出会うご当地
お菓子を
ご用意しています



さんふらわあの形の限定品

大洗-苫小牧航路の船内ショップは電子マネー&地域共通クーポンが使えます
関西-九州航路の船内ショップは地域共通クーポンが使えます

ご利用いただける電子マネー

※ 大洗-苫小牧航路のみご利用可能です。電波状況によりご利用いただけない場合がございます



Campaign

※ この冊子「CC Time Vol.02」をお持ちになってお越しく下さい

船内ショップで1会計あたりの購入金額が
3,000円以上の方にプレゼント!

のどちらか1つをプレゼント(プレゼントはなくなり次第終了)

実施期間
2021年
7月16日(金)~
8月31日(火)

オリジナルハーブティー (3包入り)

女性に人気のコンナルス配合



Shiro eco kukku (靴消臭ペーパー)



※ 写真はイメージです

巡ろう！作品ゆかりの地を

巨人が、大分に現る!?!
 そのワケは『進撃の巨人』の作者・諫山創さんが大分県日田市出身で、現在コラボキャンペーン「進撃の巨人 in HITA」が開催中だから。日田市の各地で銅像になったキャラクターに出会えたり、市内に出現する巨人をGPS型スマホゲームで討伐したり……と、まるで日田市が、作品の世界になったよう!?! さらに道の駅「水辺の郷おおよま」には貴重な原画やおおよま」には貴重な原画や諫山さんの幼少期・青春期の作品など、貴重な展示物が並びミュージアムが開設されています。他にも随時、さまざまなコラボ企画が開催されることも。諫山さんが生まれ育った街の雰囲気とともに、日田でしか出会えない展示を巡ってみましょう。

日田駅前広場にたたずむヴィイ兵士長の銅像



巨人と記念撮影をしよう!

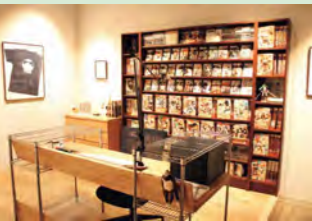
日田市内の特定の場所に巨人が現れるARアプリ

巨人現る!?!
巨人ARスポット

銅像プロジェクト
 銅像を再現!?!



大山ダムに設置された銅像。高さ約90メートルの壁面をウォール・マリアに見立て、初めて巨人が襲ってきた場所を再現



諫山創さんが創作に使っていた机も展示されている

超レアな諫山さんによる作品コメントも



道の駅・水辺の郷おおよま
進撃の巨人 in HITA ミュージアム



大迫力のオブジェなど、オリジナルの展示物が並び

入場無料
 館内撮影も可能!

ゆかりの地
九州
 別府国際観光港から車で約1時間圏内

進撃の巨人

道の駅・水辺の郷おおよま
 進撃の巨人 in HITA ミュージアム
 大分県日田市大山町西大山
 (JR日田駅から車で約18分)



日田駅前広場
 巨人ARスポット
 大分県日田市元町
 (別府国際観光港から車で約1時間15分)



『進撃の巨人』
 © 諫山創 / 講談社

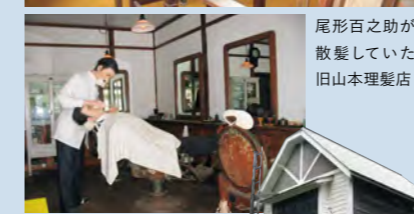
ゆかりの地
北海道
 苫小牧港から車で約1時間圏内

ゴールデンカムイ

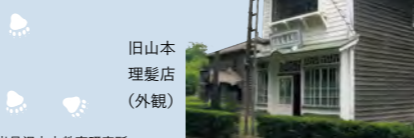
明治 治末期の北海道が舞台の冒険漫画『ゴールデンカムイ』。作中の風景を体感したい方や、アイヌ文化を知りたい方は、2つの博物館施設を訪ねてみましょう。
 「北海道開拓の村」は、東京ドーム11個分の広大な敷地に、開拓時代の歴史的建造物52棟が立ち並び屋外博物館。当時の暮らしをうかがい知れる街並みが再現されています。
 「ウポポイ」は2020年夏に開業した、アイヌの生活や文化、自然観を発信するナショナルセンター。伝統楽器の演奏体験や伝統工芸の製作体験、アイヌ料理食体験をはじめ体験プログラムも豊富です。目も耳も舌もフルに使って、作品の世界観を感じてみましょう。



「市街地」「漁村」「農村」「山村」4つのエリアから展示は構成されます。市街地にはレトロな街並みの中を、馬車鉄道が走ります。



鶴見中尉率いる第七師団の兵舎内部として登場した旧松橋家住宅



旧山本理髪店(外観)



作中「札幌新世界ホテル」として登場した旧浦河支庁庁舎



北海道開拓の村
 北海道札幌市厚別区厚別町小野幌
 (苫小牧港から車で約1時間)

ウポポイ
 北海道白老郡白老町若草町
 (苫小牧港から車で約35分)



『ゴールデンカムイ』
 © 野田サトル / 集英社



屋外プロジェクションマッピングショー「カムイシンフォニア」 ※イメージ

ムックリ(口琴)演奏の様子



工芸品製作が、見学も体験もできる!



アイヌの伝統衣装に身を包み行われる伝統芸能上演

ウポポイの意味は、アイヌ語で「(おおぜいで)歌うこと」。博物館や慰霊施設の他、体験型フィールドミュージアム(公園)も設けられ、アイヌ古式舞踊やムックリ(口琴)演奏などの伝統芸能も上演されます。



伝統的な生活空間を体感!



伝統的コタン(集落)にあるチセ(家屋)

アイヌ文化を感じる
ウポポイ
 (民族共生家徴空間)

「商船三井フェリー創立20周年 記念割引」を実施します

大洗-苫小牧航路

大洗-苫小牧航路を運航する商船三井フェリーは、2021年7月1日に創立20周年を迎えました。永年のご愛顧への感謝を込めて、旅客運賃・乗用車航送運賃が割引となるキャンペーンを実施いたします。

7月1日には1日限定で
創立20周年記念
50%割引を実施しました



期間
2021年7月2日～2021年9月30日
出港便まで

対象船
夕方便 さんふらわあ さつぼろ・さんふらわあ ふらの
深夜便 さんふらわあ しれとこ・さんふらわあ だいでせつ

対象運賃
旅客運賃(一部対象除外がございます)/乗用車運賃

キャンペーン割引内容
A・B期間:旅客運賃20%割引・乗用車運賃10%割引 / C期間:旅客運賃10%割引・乗用車運賃10%割引

※ 小学生運賃、船室賃切料、特殊手荷物料金(バイク・自転車)、ウィズベットの利用料金、貨物運賃は割引対象外です
※ 往復割引・学生割引など、他割引と重複の割引適用はできません
※ キャンペーン「シングルプレミアムキャンペーン」「シングルスーベリアキャンペーン」「マイカーバイクキャンペーン2021」はご利用になれません。その他のキャンペーンは重複適用できません。詳細はお問い合わせください

ご予約は、
商船三井フェリー
webサイトから



https://booking.shosenmitsuiferry.jp/web/yoyaku/?_

「船の御朱印」を集めよう
～御船印めぐりプロジェクト～

全航路

寺社仏閣で授与される「御朱印」の船バージョンとして、日本全国46の船会社*1で展開される「御船印めぐりプロジェクト」が2021年4月にスタート。さんふらわあも全航路・全船が参加し、就航中のさんふらわあ全10種をモチーフにしたオリジナルデザインの御船印をご用意しています。御船印は、乗船中の船内ショップ・案内所でしか手に入らないレアアイテムです。船旅の記念に、ぜひお買い求めください。

*1 2021年5月19日時点



御船印帳(公式) 1,980円(税込)
御船印(全10種) 300円(税込)



※ 「御船印」は各船ごとにデザインが異なり、各船1種類のみ販売となります。
(例)「さんふらわあ ふらの」の船内ショップ→「ふらの」デザインのみ販売
※ 御船印帳(公式)は、関西-九州航路でのみ販売
※ ターミナルでの販売はございません

自然にやさしい
アメニティに
切り替えます

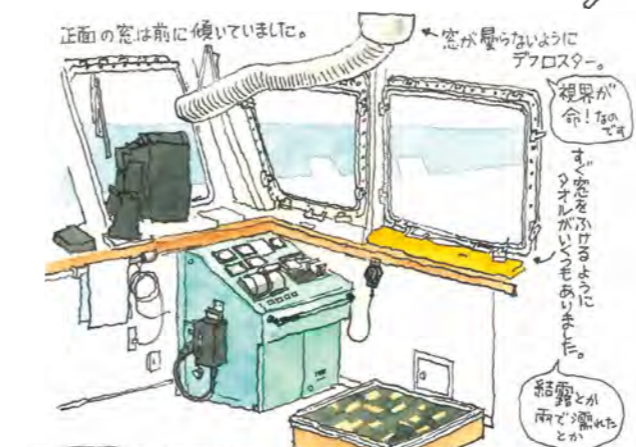
大洗-苫小牧航路

大洗-苫小牧航路の一部アメニティを、プラスチック使用量を約40%削減した環境負荷低減アメニティに切り替えます。持続可能な社会づくりに貢献するため、より自然環境にやさしい船旅をめざしてまいります。

導入する「エコアメニティシリーズ」の歯ブラシとボディタオル。本体や包装のプラスチックに藁や紙などの自然原料を混合し、プラスチック使用量の削減を実現



「じゃーん張り」 4人で操作します。入出港時の船長の位置は右はし 左右に羅針盤



船長スペースはこんな感じ → 立ち操作する乗り物なのでイスが無いのです。



入出港、ピリッと目を配り集中してかこよがたです。



おっ、船首を車軸に半回転するんですか?



ブリッジ右はしに船長さんが見えました。



船長さん。親ごさんも船乗りな家庭だったそうです。で、商船学校を出て船乗り。

バスみたいに小さな船から経験ついでだんだん大きな船...という訳ではなくはじめてから大きい船で修業だそうです。



船を他の乗り物に例えてはイケナイということが今回の収穫でした。船は船です。

わかるようなわからないような...。私は舵輪の小ささ、そしてロックtoロックが約1回転半というクイックレスにじびれました、あっ、さっそくクルマと比べてますが。

船長さんはじめ、クルーのみなさんは20日間、船に乗りっぱなしなんです。そして10日間休む。人生観が変わりそうです。

モリナガ・ヨウ
1966年東京生まれ。早稲田大学教育学部卒。漫画研究会に在籍していました。最近では絵本を出したりイラストを描いたり、模型記事を書いたりしています。著書『築地市場 絵でみる魚市場の一日(第63回産経児童出版文化賞・大賞)』『ジェット機と空港・管制塔』『図解絵本 工事現場』『はしれ!こうそくどうろ』『ワールドタンクミュージアム図鑑』『私家版戦車入門』『迷宮歴史倶楽部』『東京右往左往』など多数。

さんふらわあ
働く人たち
vol.02: 船長編
大洗<->苫小牧航路
モリナガ・ヨウ

モリナガ・ヨウさんが描く『さんふらわあで働く人たち』は、商船三井がお届けするWebサイト「カジュアルクルーズ さんふらわあ」でもご覧いただけます。
<https://www.mol.co.jp/casualcruise-sunflower/tagkeyword/people/>





はげしい寒暖差が育んだ みずみずしさを船旅に添えて



寺坂農園 寺坂 祐一さん

北海道・富良野産 アスパラガス

富良野は、アスパラガスの一大産地。4月上旬から6月中旬にかけて「ハウス栽培」「露地栽培」、「ホワイトアスパラガス」「紫アスパラガス」と、味も食感も個性豊かなアスパラガスが栽培されています。



昼間は汗ばむくらいのぽかぽか陽気だったのに、
朝晩はパーカーを羽織るほど肌寒い——と、
はげしい寒暖差を持つ、初夏の富良野。

そんな大自然に採まれたアスパラガスは、
みずみずしく、甘さたっぷり。

朝に収穫したアスパラガスは、
採れたての味を保ったまま、
さんぶらわあめの船内レストランへ。

地域でかがやく食の魅力と、
おいしさを育む生産者の思いを、
船旅に添えて、みなさまにお届けします。

大洗一苦小牧(夕方便)の 船内レストランでお届けしました (ご提供期間終了)



夕食・朝食バイキングにて、「冷製ポタージュ」「ピクルス」「天ぷら」「昆布締め」など和洋さまざまなメニューで
ご提供しました。

司厨員
伊藤さん



司厨員
大熊さん

