

Autumn
2021



カジュアルクルーズタイム

Time

TAKE
FREE

ご自由
にお持ちください

vol.03

巻頭特集

さんふらわあで出会う
○○の秋

アウトドアの秋

クラフト
工芸の秋

サイクリングの秋

私たち『CC Time』がお届けするのは、

空路や陸路とはひと味違った"カジュアルクルーズ"の魅力。

ゆったりとした時間やフレッシュな自然を味わえる、船旅ならではの豊かさをご紹介します。

カジュアルクルーズ
さんふらわあ

他にもさまざまなクラフト
体験ができます!

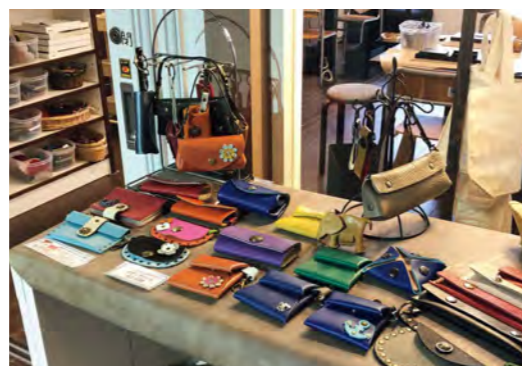


リトルクラフト神戸
アロマジェルキャ
ンドル作り、オリジ
ナル香水作り他

ぱーるA&S
クレールシルバー(銀粘土)
アクセサリー作り他



和柄あーと雑貨工房 桜色 和柄アクセサリー他



ファースト
ピクチャー神戸



体験メニュー例
レザーキーケース
作り

体験時間……40分
料金……2,200円

江戸末期の開港以来、いち早く西洋文化を取り入れた街・神戸。「北野異人館」がある北野エリアには、異国情緒あふれる町並みが広がります。そんな北野には雑貨店やクラフト体験工房がたくさん。中でも、レトロでモダンな廃校を活用した「北野工房のまち」には、和洋さまざまな60種類以上の工芸体験メニューが揃います。じっと見ているだけでなく、自分で作って楽しめる。それが「工芸の秋」の味わい方です。



Part 1

巻頭特集

さんふらわあで
出会う



まる

まる

の秋

体験メニュー例
ヴェネチアンのお花
ガラス(大)・イヤリン
グまたはピアス作り

体験時間…40分
料金…イヤリング または ピアス
大3,190円 中2,970円 小2,750円
リング
大2,530円 中2,310円 小2,090円



すごく気に入
りました!時間を
かけて選んで
よかったです



Food

“食”の手作り体験も!



神戸六甲港 周辺
ちくわ・かまぼこ
手作り体験
てっちゃん工房

カネテツデリカフーズ株式会社
すり身を成形してちくわ・かま
ぼこを作る楽しさ、焼き立ての
おいしさが味わえます(要予
約) <https://www.kanetetsu.com/pages/kobo>



北野工房のまち内
オリジナル豚まん作り
神戸南京町 皇蘭

名店の生地・あんを使った手作
り体験。好きな絵柄・形で豚ま
んを作ってみよう



📍 神戸六甲港からのアクセス

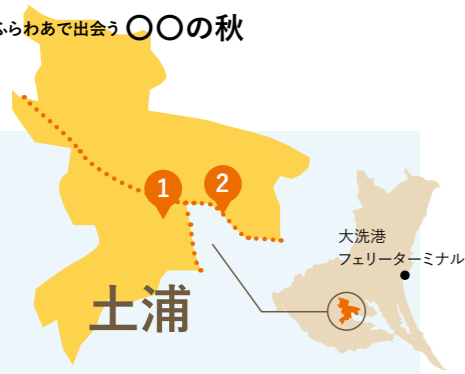
住所:神戸市中央区中山手通3-17-1
北野工房のまち
公共交通機関:六甲港アイランドフェ
リーのりば→神戸港フェリー連絡バス
(約20分)→JR住吉駅→東海道・山
陽本線(約9分/快速)→JR元町駅→
徒歩(約12分)→北野工房のまち
車:約30分(ハーバーハイウェイ経由)

北野工房のまちとは?

レトロでモダンな旧北野小学校校舎を活用した体験
型観光スポット。手作り工芸体験ができる工房をはじめ、
雑貨店、神戸グルメ&スイーツのお店など、20ほどの
店舗が入居しています。北野異人館や旧居留地・南京
町も徒歩圏内なので、神戸観光の拠点にも最適。
<http://kitanokoubou.jp>



「食欲の秋」「芸術の秋」「スポー
ツの秋」と、秋の楽しみ方は十人
十色。海や山を満喫できるまち
にも、ハイカラでモダンなまちに
も就航するさんふらわあ。そんな
いろいろなまちで楽しめる3つの
「〇〇の秋」を、今号のCC Time
でご紹介します。



サイクリストの間では「霞ヶ浦一周」が人気です。平坦で走りやすい道、周辺施設が自転車フレンドリーであることも、その理由でしょう。日本で二番目に大きい湖の美しいレイクサイドをゆく、開放的なサイクリングをどうぞ。

自転りにやさしい
まちでのびのび
サイクリング

1 星野リゾート BEB5土浦



ホテル内への自転車持ち込みもOK。自転車好きにうれしいサービス・おもてなし充実のカジュアルなホテル

星野リゾート BEB5土浦
茨城県土浦市有明町1-30 (JR土浦駅直結)

2 BEB5土浦からすぐアクセス!
つくば霞ヶ浦りんりんロード

旧筑波鉄道の廃線敷と霞ヶ浦を周回する湖岸道路を合わせた総延長約180kmのサイクリングコース。ナショナルサイクルートの指定も受ける



3 ウミエルリゾート UMIEL RESORT ※要前日予約

まるで別荘みたいな
カワイイ建物!



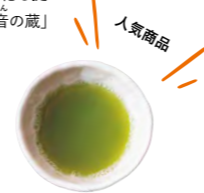
「有頭エビタルバーガー」「ウミエルバーガー」「彩り野菜志布志湾の大パノラマに面するテラス席のキーマカレー」が名物メニュー

4 鹿児島堀口製茶・和香園



「飲むだけでなく、食べるという食文化も提案したい」がコンセプトのレストラン「茶音の蔵」では、創作お茶料理が味わえます

化学農業に頼らない環境との両立にとことんこだわった「あらびき茶」は、茶葉の不溶性の栄養素も摂取できるカラダにうれしい一杯です



人気商品



Part 2

サイクリングの秋

in 鹿児島県志布志 & 茨城県土浦



暑すぎず、寒すぎず。秋は、サイクリングにぴったりの季節です。マイ自転車と旅する方にも、旅先でレンタサイクルを借りる方にもおすすめしたい、さんふらわあが就航するまちでのサイクリングの楽しみ方をご紹介します。

志布志

「海」も「山」も味わおう



さんふらわあ志布志
フェリーターミナル

海も、山も。どちらも大自然を満喫できる志布志。海沿いには、ダイナミックな展望スポットが点在して、山側・有明地区には、飲料メーカーのCMにも登場した茶畑が広がります。また志布志は、うなぎやいちごなど、おいしい農産・水産品も豊富。ぜひ眺望も食も楽しむべく、海にも山にも足を伸ばしてみましよう。本格派サイクリストにとっては、適度な起伏があつて走り応え抜群です。

2 ダグリ岬展望台

(ボルベリアダグリ内)

志布志湾の真ん中にせり出す展望台。四方を海で囲まれるような絶景体験に、きっと心が震えるはず

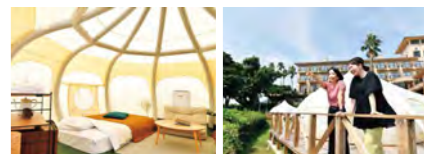


手ぶらでもOK!
キャンプ初心者でも大丈夫!



1 国民宿舎ボルベリアダグリ

温泉、レストラン、グランピングを備えたオーシャンビューの宿泊施設。隣接の遊園地は他では味わえないレトロな雰囲気、TikTokでも話題になりました。



※撮影時以外はマスク着用を徹底するなど、感染症対策を行い撮影しました

おもてなし
2

彩り

アテンダントクルー
中山さん

フルーツやお花が惜しみなくのっている、さんふらわあのバイキング。彩り豊かな盛り付けも、おもてなしの気持ちです



おもてなし
1

地域の味

司厨員
室谷さん

「鹿児島産のカンパチ」など地域の食材が登場したり、地酒に合う味付けを取り入れたりしています

関西-九州
航路編



キーワードで知る 船内レストランの おもてなし

カジュアルクルーズな時間をお届けするために、船内レストランが工夫しているおもてなしを4つのキーワードでご紹介します。

おもてなし
3

しっかり

アテンダントクルー
佐藤さん



アテンダントクルー
村井さん

「おでん」「さんふらわあカレー」は、さんふらわあの名物メニュー。肌寒い海の上でも、心も身体もほっこり温まる一皿です



クタクタの身体も大満足の、しっかりメニューも揃えています

おもてなし
4

ほっこり



※各航路でお料理の提供内容が異なります。各船料理長の趣向を凝らしたメニューで船上でのお食事をお楽しみください

充実のキャンプ&宿泊施設

キャンプサイトは「電源あり」「個別水道」など親切仕様
電源ありコテージは最大9名まで



キャンプサイトは200区画以上!



通年開園していて秋・冬のキャンプも楽しめます

Outdoors

Part
3

アウトドアの秋

オートリゾート
苫小牧アルテン



苫小牧港からのアクセス
北海道苫小牧市字樽前421-4
車:約30分(国道36号線経由)

苫小牧港からアクセス良好な、道内最大のオートキャンプ場。日本オートキャンプ協会から5つ星認定された充実の設備が人気です。また苫小牧市錦大沼公園の豊かな自然を活かしたパークゴルフやカヌー体験などのアクティビティも豊富。アルテンなら、ピギナーだってアウトドアを楽しめそうですね。

カヌー

体験料金 1艇(1時間)2,200円
利用期間 4月29日~10月31日



紅葉を眺めながらのんびりカヌー

※新型コロナウイルス感染症拡大防止の観点から、利用制限が行われる場合がございます。最新情報は施設の公式Webサイト等をご参照ください

アテンダントクルーおすすめの 船内ショップアイテム ランキング

大洗ー苫小牧航路編

ここが推しポイント
そのままはもちろん、冷やして食べるとさらにおいしさアップ

アテンダントクルー 平川さん

第2位

別府のたまご

別府の温泉たまごをイメージした、コロリとかわいいホワイトチョコレートがけカステラです
4個入り 430円

ここが推しポイント
ちょっとだけ食べたい時にも、ちょうどいい量です

アテンダントクルー 幸野さん

第1位

とり天・かぼす塩ポテト

大分名物の「かぼす」「とり天」を存分に味わえるうれしい商品。個包装で、箱もかさばらないので、お持ち帰りにもおすすめ!
18g×4袋 490円

アテンダントクルー 秦さん

大阪ー別府航路編

第3位

北のポテトチップ
(味噌ラーメン味、スープカレー味)

北海道産馬鈴薯100%使用。まるで札幌名物の味噌ラーメンやスープカレーを食べている感覚!!
100g 380円

ここが推しポイント
ビールやお酒のおつまみにもぴったり

アテンダントクルー 幸野さん

第1位

北海道産 カップアイスクリームシリーズ

北海道の牧場・農家さんが手塩にかけて育てた良質な食材をふんだんに使った贅沢な商品です
各300円～

※仕入時期により商品種類が異なる場合がございます

ここが推しポイント
乗組員にもファンが多い商品です!

アテンダントクルー 幸野さん

ここが推しポイント
大分県民なら誰もが知る銘菓です。大分土産を迷う方には、必ずご案内しています

アテンダントクルー 衛藤さん

第2位

ざびえる

バターが香るビスケット生地、和風の白餡やラムレーズン入り餡を包んだ和洋折衷の焼き菓子です
6個入り(1個30g) 650円

第1位

さんふらわあオリジナルカレー

青のオリジナルカレーは少しスパイシー、オレンジのマイルドカレーは甘めのカレーに仕上げられています
200g 500円

ここが推しポイント
ワンコインで船旅の思い出をお持ち帰りいただけます

アテンダントクルー 築地さん

神戸ー大分航路編

第4位

アライッペの背中洗い網

少量の石けんで洗えて、すすぎも簡単。一つ一つ手作りされ、丈夫で長持ちする環境にやさしいボディケアグッズ。
720円
約40cm×12cm (使用後約105cm×7cm)

第2位

網走ビールシリーズ

網走の流氷を仕込み水に使用した「流氷DRAFT」、網走監獄をイメージした「監獄の黒」など、見た目も味もこだわった逸品です
各357円～

ここが推しポイント
青、緑、ピンク...と色鮮やか! 写真映え間違いなしです

アテンダントクルー 幸野さん

ここが推しポイント
船内限定販売のプレミアムな商品です!

アテンダントクルー 幸野さん

第2位

さむらい侍士の門

志布志の蔵元・太久保酒造の芋焼酎。県産の原料と、昔ながらの製法「麴仕込み」で仕上げられています

720ml(25度) 2,290円
300ml(25度) 1,210円

第1位

マルチョンラーメン

昭和37年創業の志布志市に本店を構える老舗のラーメン店。鹿児島ラーメン王決定戦初代王者の誇る伝統の味をご家庭でご堪能あれ
3人前540g 1,080円

ここが推しポイント
じっくり炊きあげた豚骨スープが、コクがあって味わい深い

アテンダントクルー 穂原さん

大阪ー志布志航路編

第5位

ハッカ油

ハンカチなどへの香り付けや、お菓子やお茶・お酒の風味付け、ルームフレグランスにもおすすめ
1,100円

ここが推しポイント
シンプルなワンポイントがかわいい!

アテンダントクルー 幸野さん

さんふらわあオリジナルTシャツ

さんふらわあTシャツがリニューアル! 錨をモチーフに加えたロゴ、右袖のマークがポイントです
1,820円 サイズ:S、M、L、XL

デザインリニューアル

インディゴ アイボリー パーガンディ

大洗ー苫小牧航路の船内ショップは電子マネーが使えます

ご利用いただける電子マネー

※大洗ー苫小牧航路のみご利用可能です。電波状況によりご利用いただけない場合がございます

もっと知りたい さんふらわあ

「商船三井フェリー創立20周年記念割引」期間を延長

大洗 - 苫小牧航路

大洗 - 苫小牧航路を運航する商船三井フェリーの創立20周年を記念する、旅客運賃・乗用車航送運賃の割引キャンペーンを、2022年1月まで延長します。

商品三井フェリーは、2021年7月1日に創立20周年を迎えました



延長しました

期間
2021年7月2日～2022年1月31日
出港便まで

対象船
さんふらわあ さつぱろ・ふらの・しれとこ・だいせつ
対象運賃
旅客運賃(一部対象除外がございます) / 乗用車運賃

キャンペーン割引内容

旅客運賃20%割引・乗用車運賃10%割引

- ※ 小学生運賃、船室賃切料、特殊手荷物料金(バイク・自転車)、ウィズベットの利用料金、貨物運賃は割引対象外です
- ※ 往復割引・学生割引など、他割引と重複の割引適用はできません
- ※ キャンペーン「シングルプレミアムキャンペーン」「シングルスーベリアキャンペーン」「マイカーバイクキャンペーン2021」はご利用になれません。その他のキャンペーンは重複適用できません。詳細はお問い合わせください

ご予約は、
商船三井フェリー
webサイトから



<https://booking.shosenmitsuiferry.jp/web/yoyaku/?>



大洗 - 苫小牧航路では、「さんふらわあ喫茶」でご提供する生スムージーに、特殊冷凍技術によって一番おいしい瞬間を保持したフローズンフルーツ「ARTLOCK」を採用しました。同商品には、厳選国産フルーツのほか、規格外やキズなど味を損なわない理由で廃棄されたフルーツも活用されており、フードロス削減にも貢献しています。

大洗 - 苫小牧航路35周年記念ボトルにて提供されたもの

2人用個室を、1人でお得に貸切！ シングルユースキャンペーン

関西 - 九州航路

キャンペーン割引内容 片道運賃^{※2}(シングル利用料を含む)

神戸 - 大分航路 スタンダード2名^{※3}
通常26,760円→適用後15,250円



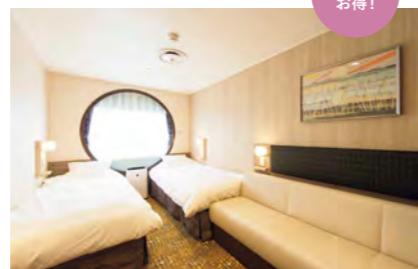
11,510円
お得!

大阪 - 別府航路 スタンダード2名
通常28,290円→適用後16,060円



12,230円
お得!

大阪 - 志布志航路 デラックス洋室^{※3}
通常48,680円→適用後24,500円



24,180円
お得!

通常1名様運賃+1,000円^{※1}で、2人用個室を貸切できる「シングルユースキャンペーン」を、ご好評につき2021年12月23日(木)発便まで延長します。

期間
2021年8月30日～12月23日
出港便まで

- ※1 大阪 - 志布志航路「デラックス洋室」については、3,000円を加算
- ※2 表記の運賃は徒歩乗船の場合です / 片道運賃は、船に泊まろうプラン(基本割引プラン)の運賃です / 往復運賃、弾丸クルーズ(船中2泊、現地0泊)の設定もあります / お子様だけでは個室をご利用いただけないため、小人運賃の設定はありません / 知的・身体障がい者割引との併用はできません
- ※3 ウィズベットルームを含む。ウィズベットルームご利用の際は、片道あたり8,760円を追加で頂戴します

ご予約は、
フェリーさんふらわあ
webサイトから

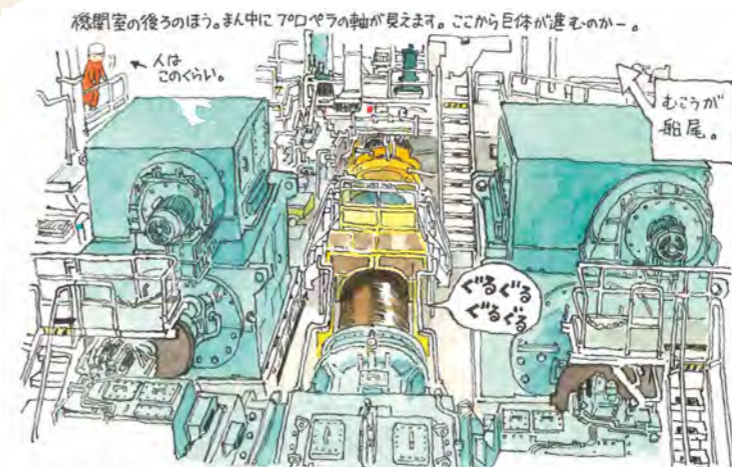


<https://www.ferry-sunflower.co.jp/reservation/>



特殊冷凍技術で 新鮮なフルーツ のスムージーを お届け

大洗 - 苫小牧航路



入出港前からスタンバイして、出港して落ちついた時間に休憩するそうです。イラスト 左右にあるのは「モーター」・「ハイブリッド船」なのだ。



プロペラにつながる軸受けのすぐ向こうは海かと思うとドキドキしました。
ときどき聞こえる「ドーン」という波の音、ドキドキしましたね。

新しい「さんふらわあ」は通常はエンジンで航行するもの、入出港時はモーターで推進するハイブリッド船だそうです。メインエンジンはなんとV型14気筒が2つ！しかも2ストロークのディーゼル！そして日産ディーゼルのバスターックがかつて採用していたユニフロー掃気！ちなみに日産ディーゼルは最近UDトラックと名前が変わりましたが、Uはもともとユニフローの略だったんです(今はUltimateのUだそうです)。ドキドキしませんか。

よくわかりません。

モリナガ・ヨウ
1966年東京生まれ。早稲田大学教育学部卒。漫画研究会に在籍していました。最近では絵本を出したりイラストを描いたり、模型記事を書いたりしています。著書『築地市場 絵でみる魚市場の一日(第63回産経児童出版文化賞・大賞)』『ジェット機と空港・管制塔』『図解絵本 工事現場』『はしれ!こうそくどうろ』『ワールドタンクミュージアム図鑑』『私家版戦車入門』『迷宮歴史倶楽部』『東京右往左往』など多数。

さんふらわあ 働く人たち

vol.03: 機関室編
大洗 ↔ 苫小牧航路

さて今回は機関室です。船の底に下り地下室っぽいイメージでしたが、ま、暗な外とは対照的に照明いっぱい。発電所の指令室みたい。



機関長。機械いじりが好きで水産学校でも船の機関関係です。おじさんも船乗りだったらしい。
修繕なんかもする。大修繕はドックと一緒に見に行くそうです。
コントロールパネル。意外にリマミが小さい。こんなに船大きいのに。
船長によって航路などアセが違って細かい差異があるそうです。
「操縦の音が違う」とか、がっさいい……

モリナガ・ヨウさんが描く『さんふらわあで働く人たち』は、商船三井がお届けするWebサイト「カジュアルクルーズ さんふらわあ」でもご覧いただけます。

<https://www.mol.co.jp/casualcruise-sunflower/tagkeyword/people/>



Letter from...

とれたての味が楽しめて フードロス削減にも つながる一杯



食材が一番おいしい瞬間である”とれたての味“を3年も保ち続けられる——そんな特殊冷凍技術を使いつくられた、このスムージー。

とれたてフルーツの、芳醇でみずみずしい味・香り・食感が詰まったその一杯に使われているのは、

「形がいびつ」「小さな傷がある」という理由や、災害や感染症拡大により出荷先がなくなったという理由で、行き場を失ったフルーツ。もちろんおいしさは折り紙付き。

「生産者の愛情がこもったフルーツを助けたい」

そんな思いが、このスムージーには込められています。そう。この一杯は、きっと誰かの支えになるはずですよ。

“とれたての味”が味わえるヒミツ

材料のフルーツは、おいしさを長期間キープする特殊冷凍技術「ARTLOCK」で冷凍。注文を受けてから材料を解凍したり、素材の繊細な食感・香りを損なわないレシピにこだわりぬいて、“とれたての味”をご提供しています。



大洗—苫小牧航路の喫茶メニュー でお届けしています



司厨手
大熊さん

司厨員
伊藤さん



バナナMix、いちごMix、パインMix、桃Mix
計4種 各600円

※季節・仕入れ状況によりメニューが変わる場合がございます

